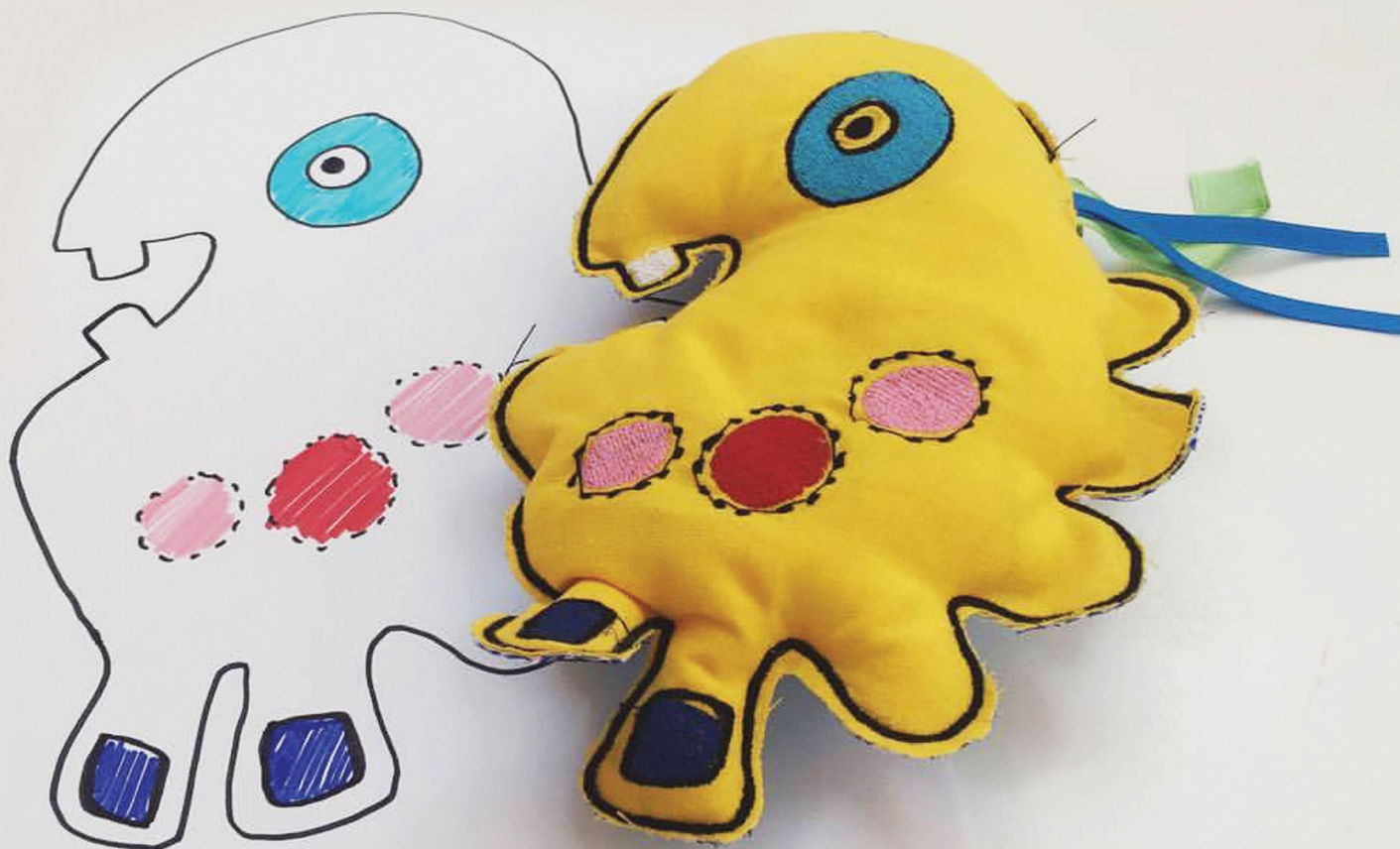


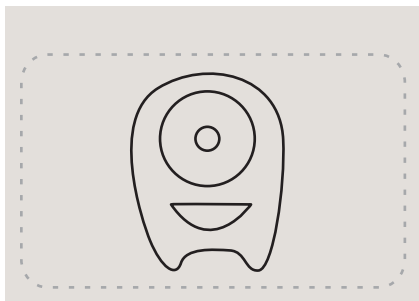
LA BOTTEGA DEI Dotti

come creare il tuo pupazzo DIY



bottegadeidotti@gmail.com
Facebook: Bottega dei Dotti

1

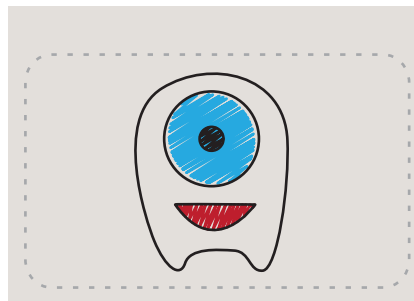


LA SAGOMA

Stampa il template e disegna il tuo Dotti con un pennarello nero



2

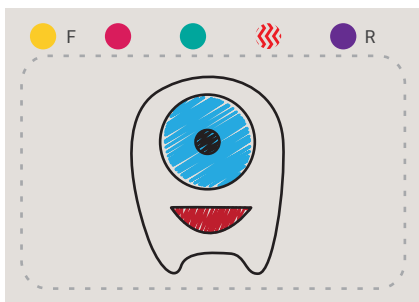


I DETTAGLI

Ogni colore corrisponde al filo utilizzato per i ricami, colora i dettagli del tuo Dotti scegliendo tra



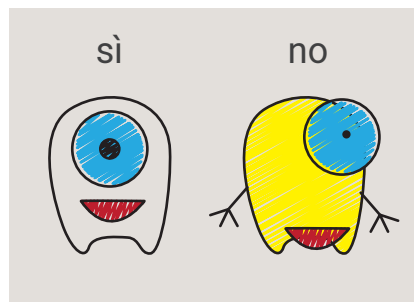
3



I TESSUTI

Scegli i tessuti del tuo pupazzo indicando F per il fronte e R per il retro in corrispondenza del tessuto scelto

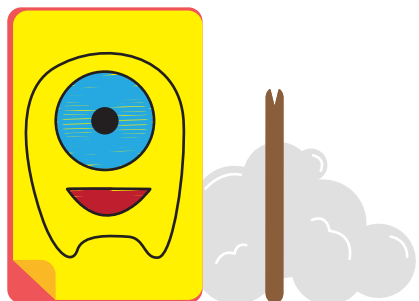
4



COME DISEGNARE

La sagoma deve essere una forma piena; i dettagli devono stare sempre e solo all'interno della sagoma e non devono essere troppo piccoli ed elaborati

5



COME RICEVERE IL TUO DOTTI

Invia il tuo template all'indirizzo bottegadeidotti@gmail.com, dopo aver ricevuto conferma sulla fattibilità del disegno riceverai un link con i dettagli di pagamento. Il prezzo di 40€ è incluso di spedizione su territorio nazionale entro 10gg lavorativi.



Il tuo nome



Il nome del tuo Dotti

.....
Scegli i tessuti del tuo pupazzo indicando F per il fronte e R per il retro in corrispondenza del tessuto scelto

A large dashed-line rectangular box with rounded corners, intended for writing the fabric choices for the doll's front and back.